

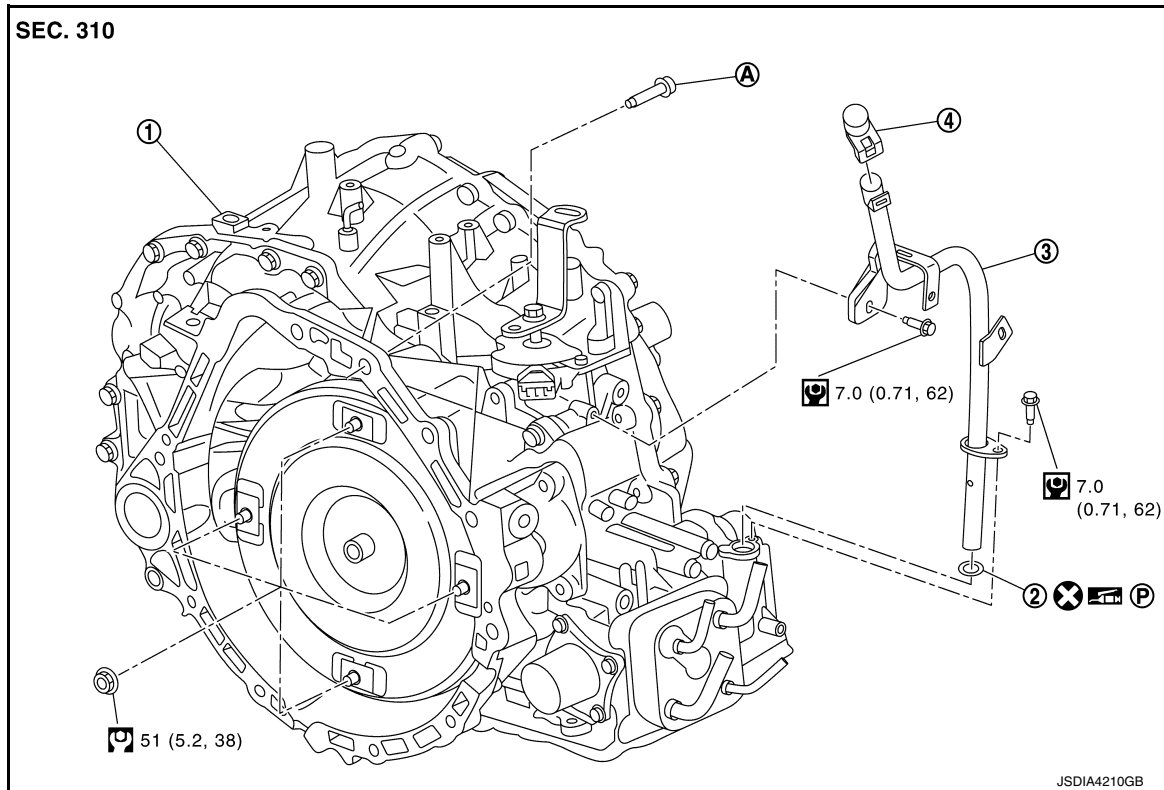
< 单元的拆卸和安装 >

单元的拆卸和安装

变速驱动桥总成

分解图

INFOID:000000009085393



- ① 变速驱动桥总成
- ② O 形圈
- ③ CVT 油加注管
- ④ CVT 油加注管盖
- Ⓐ : 有关拧紧扭矩, 请参见 [TM-202, "拆卸和安装"](#)。
- ⊗ : 每次分解后务必更换。
- Ⓜ : N·m (kg-m, ft-lb)
- Ⓢ : N·m (kg-m, in-lb)
- ⓈⓈ : 涂抹凡士林

拆卸和安装

INFOID:000000009085394

拆卸

警告:

请勿在发动机高温时拆下散热器盖。否则从散热器溢出的高压发动机冷却液会造成严重的烫伤。用厚布裹住散热器盖。慢慢转动一圈以释放积蓄的压力。完全拧开, 小心地拆下盖子。

注意:

- 发动机冷态时执行。
- 整套更换 TCM 和变速驱动桥总成时, 先更换变速驱动桥总成, 然后更换 TCM。请参见 [TM-77, "说明"](#)。

注:

当拆卸部件 (如软管、管 / 管路等) 时, 盖住或塞住开口处以防液体溢出。

1. 拆下发动机和变速驱动桥总成。请参见 [EM-79, "拆卸和安装"](#) (MR20DE), [EM-184, "拆卸和安装"](#) (QR25DE)。
2. 从发动机侧拆下 CVT 水软管。请参见 [TM-195, "QR25DE: 拆卸和安装"](#)。

< 单元的拆卸和安装 >

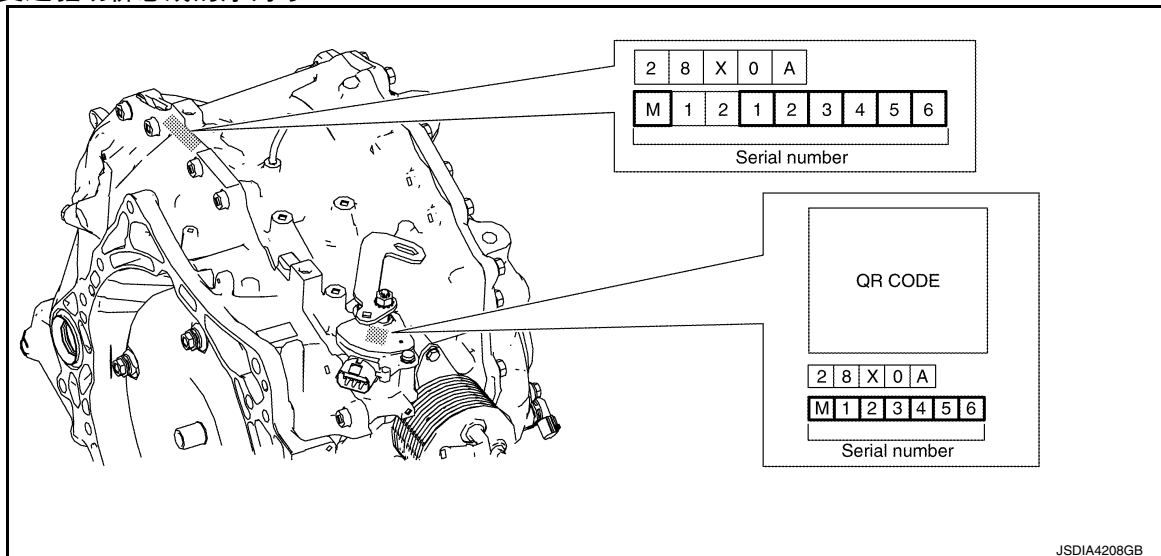
3. 转动曲轴，然后拆下驱动盘和液力变矩器的固定螺母。
注意：
顺时针方向转动曲轴（与从曲轴皮带轮侧的视角相同）。
4. 拆下固定变速驱动桥总成和发动机总成的螺栓。
5. 从变速驱动桥总成上分开发动机。
注：
拆下变矩器与驱动盘的螺母前，先使用油漆在驱动盘和变矩器上做匹配标记。
6. 从变速驱动桥总成上拆下以下零件。
 - 控制拉索支架（请参见 [TM-174, "分解图"](#)。）
 - 通气软管 [请参见 [TM-182, "MR20DE: 分解图"](#) (MR20DE), [TM-183, "QR25DE: 分解图"](#) (QR25DE)。]
 - CVT 水软管和加热器节温器（请参见 [TM-200, "分解图"](#)。）
 - 加注管和 O 形圈

安装

注意以下事项，并按照与拆下相反的顺序安装。

注：

写下新变速驱动桥总成的序列号。



注意：

- 更换发动机或变速驱动桥时，在重新组装期间务必要确保所有定位销的定位都正确。
- 因定位销缺失而导致的不正确定位可能会导致传动系部件出现振动、漏油或损坏。
- 切勿重复使用 O 形圈或铜密封垫。
- 旋转曲轴时，从发动机前端方向顺时针旋转。
- 在固定了曲轴皮带轮螺栓后，拧紧液力变矩器螺母时，务必要确认曲轴皮带轮螺栓的拧紧扭矩。请参见 [EM-46, "拆卸和安装"](#) (MR20DE), [EM-194, "拆卸和安装"](#) (QR25DE)。
- 变矩器安到驱动盘后，转动曲轴几周，检查 CVT 是否可无约束地自由旋转。
- 当将 CVT 安装至发动机时，将驱动盘上的匹配标记与变矩器上的匹配标记对齐。
- 当将驱动盘安装至变矩器螺母上时，先暂时拧紧它们，然后将螺母拧紧至规定扭矩。
- 按照以下标准安装变速驱动桥总成和发动机总成装配螺栓。

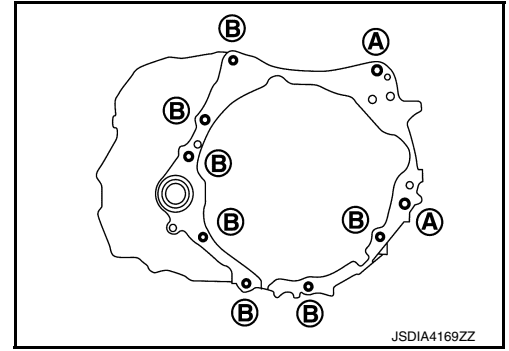
变速驱动桥总成

[CVT: RE0F10B]

< 单元的拆卸和安装 >

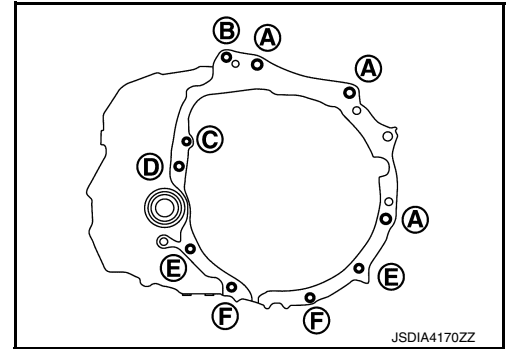
- MR20DE

螺栓编号	Ⓐ	Ⓑ
插入方向	从变速驱动桥到发动机	从发动机到变速驱动桥
螺栓数量	2	7
螺栓长度 “ℓ”mm (in)	55 (2.17)	50 (1.97)
拧紧扭矩 N·m (kg-m, ft-lb)	62 (6.3, 46)	



- QR25DE

螺栓编号	Ⓐ	Ⓑ	Ⓒ	Ⓓ	Ⓔ	Ⓕ
插入方向	从变速驱动桥到发动机		从发动机到变速驱动桥			
螺栓数量	3	1	1	1	2	2
螺栓长度 “ℓ”mm (in)	45 (1.77)	45 (1.77)	45 (1.77)	45 (1.77)	45 (1.77)	35 (1.38)
螺栓节距 mm	1.75	1.5	1.5	1.75	1.5	—
拧紧扭矩 N·m (kg-m, ft-lb)	74.5 (7.6, 55)	35.3 (3.6, 26)	48 (4.9, 35)	74.5 (7.6, 55)	42.7 (4.4, 31)	



检查和调整

INFOID:000000009085395

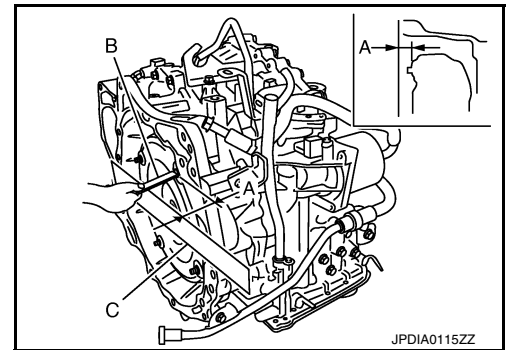
安装前检查

在将变矩器插入 CVT 后，检查尺寸 (A) 是否在参考值极限内。

B : 刻度

C : 直尺

尺寸 (A) : 请参见 [TM-209, "变矩器"](#)。



安装后检查

检查以下项目：

- CVT 漏油，请参见 [TM-168, "检查"](#)。
- 有关 CVT 档位，请参见 [TM-173, "检查"](#)。
- 起动发动机并检查拆下或重新安装的零部件处是否存在冷却液泄露。

安装后调整

- 调整 CVT 油位。请参见 [TM-170, "调整"](#)。
- 执行 “更换变速驱动桥总成时的额外维修”。请参见 [TM-78, "说明"](#)。